

# Asiatische Hornisse – Das Nest

Eingang: **überwiegend seitlich;**  
**unten geschlossen**

(Unterschied zum unten weit offenen Nest der heimischen Hornisse)

**Größe:** Elliptische Form; ca. 60 – 100 cm

**Standort:** *Meist* freihängend in Höhen von 10 m – bevorzugt in Baumkronen von Laubbäumen



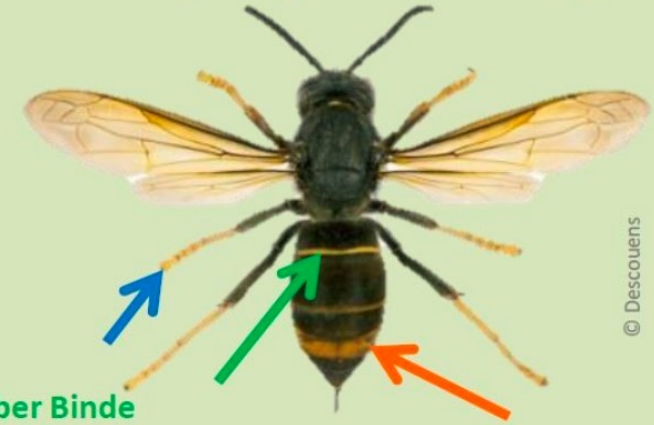
# Asiatische Hornisse (*Vespa velutina*)

**Größe:**

Königin bis 3 cm;  
Arbeiterinnen 1,7-2,4 cm

**Weitere Merkmale:**

überwiegend **schwarz**,  
**gelbe Beine**,  
Hinterleib schwarz mit **gelber Binde**  
und **orangem Ende**



© Descouens



Bei Verdachtsfällen oder Fragen wenden Sie sich bitte an:  
Fachzentrum Bienen,  
Tel.: 0931/9801-352  
E-Mail: fzbiene@lwg.bayern.de



Asiatische Hornisse (*V. velutina*)

Europäische Hornisse (*V. crabro*)

**Kopfvorderseite**

orange

gelb

**Kopfoberseite**

schwarz

rotbraun

**Hinterleib**

schwarz mit orange

gelb mit schwarz

**Beine**

gelb

rotbraun



©entomart



©Solabarrieta



©Aconcagua